

Serviço Municipal de Proteção Civil de Évora

O **Município de Évora** e os restantes municípios do distrito através da Comunidade Intermunicipal do Alentejo Central - CIMAC candidataram-se ao Programa Operacional Sustentabilidade e Eficiência no Uso dos Recursos (POSEUR) para ações de **Deteção e combate à espécie exótica invasora Vespa velutina**.

Esta candidatura engloba a aquisição de equipamentos, principalmente, armadilhas para deteção e posterior combate a esta espécie exótica invasora integrando o “**Plano de Ação para a Vigilância e Controlo da Vespa velutina em Portugal**”

O **Município de Évora** através do **Serviço Municipal de Proteção Civil** na prossecução desta candidatura instalou em vários locais estrategicamente definidos 20 armadilhas desenvolvendo uma zona tampão que monitoriza a presença destas espécies no nosso ecossistema.

As armadilhas encontram-se georreferenciadas e carecem de substituição de atrativo e controlo de espécies existentes, numa verificação quinzenal, para que a ação objetiva seja proficua em resultados.

Pretende-se, através desta monitorização detetar antecipadamente a presença das espécies tomando medidas que evitem o impacto negativo que estas espécies invasoras acarretam nas populações de abelhas.

Até ao momento ainda não foi detetada a presença da vespa velutina no concelho.



cimac



Como identificar?

ÉVORA
Câmara Municipal



Esféricos – Ninho Secundário



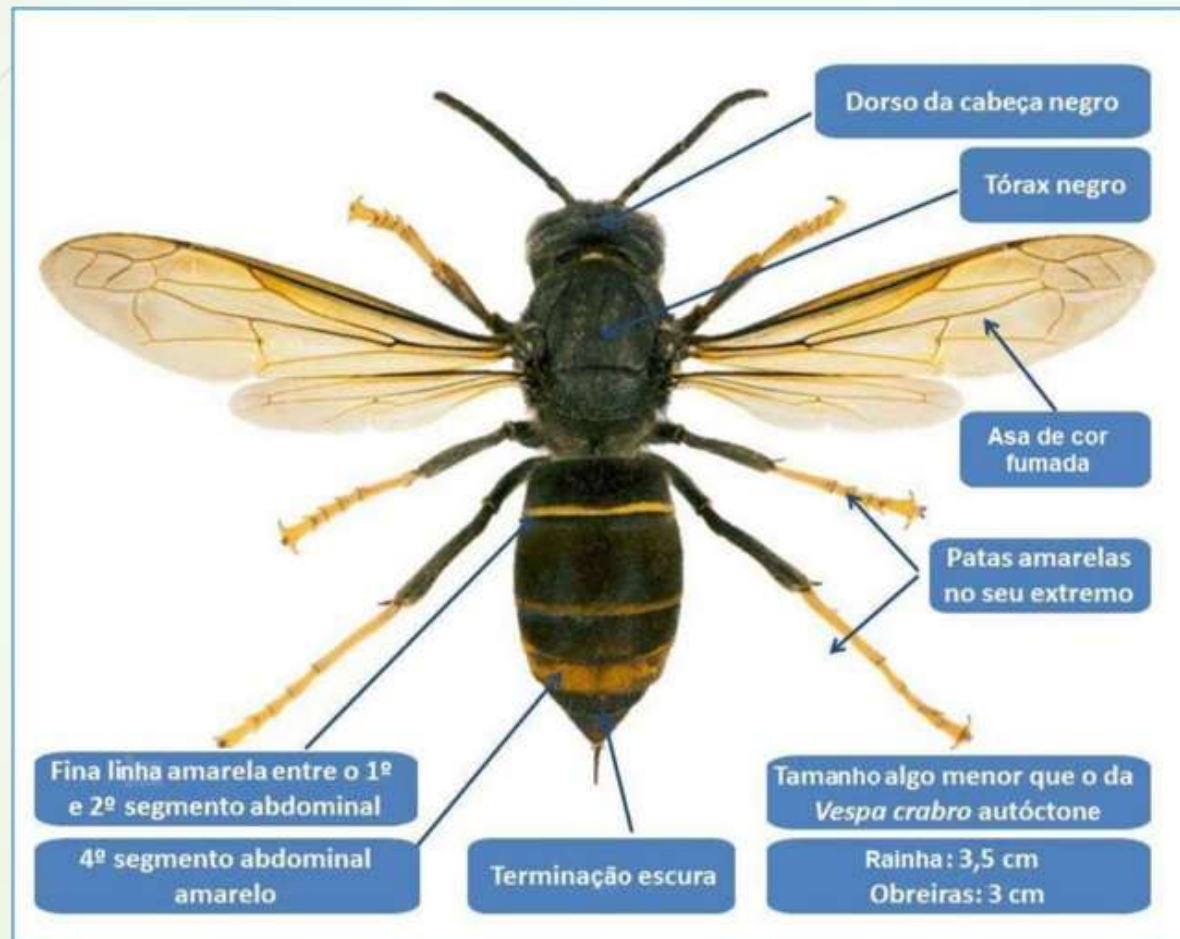
Entrada lateral – parte superior
Ninho Primário



Base fechada – Ninho Primário



Como identificar a Vespa Asiática ?

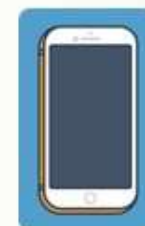


O que fazer se tiver contacto com Vespa Asiática ?

- Preenchimento on-line de formulário disponível em www.sosvespa.pt
- Anexar fotografia do exemplar da espécie ou ninho
- Comunicação via smartphone em www.sosvespa.pt
- Contactar **Linha SOS Ambiente e Território 808 200 520**
- Contactar **Serviço Municipal de Proteção Civil de Évora**

[Email: smpc.ocorrencias@cm-evora.pt](mailto:smpc.ocorrencias@cm-evora.pt)

Número verde 800 206 405
Ocorrências SMPC 266 777 150

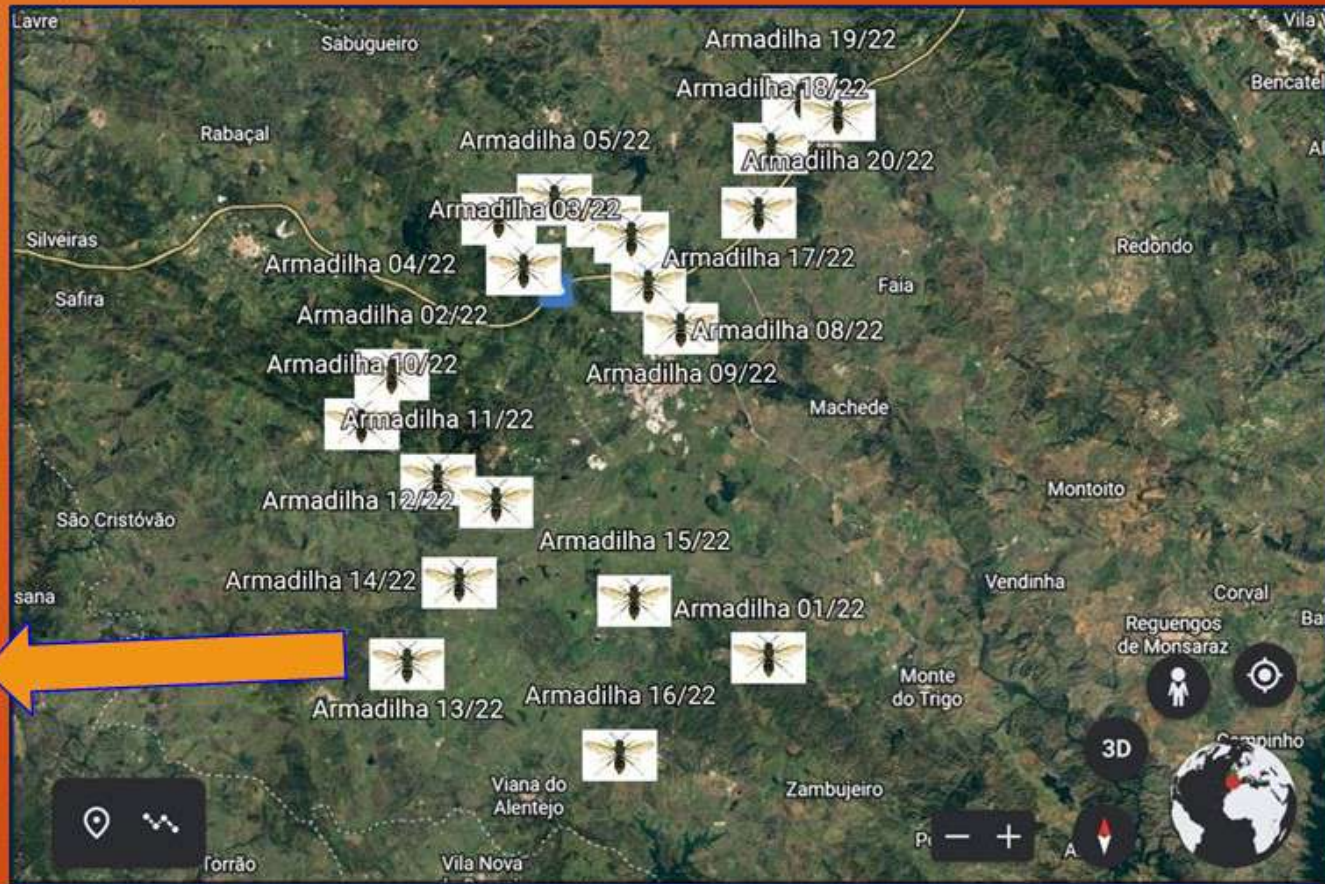


Monitorização e Controlo da Rede de Vigilância Ativa

Georreferenciação
Municipal

Armadilhas da
Vespa Asiática

20 Armadilhas



Armadilha 13/22

Colocação armadilha 06JUL22



ÉVORA



Google Earth

Serviço Municipal de Proteção Civil de Évora