

A stylized graphic featuring a hand holding a globe. The hand is composed of thick, dark grey lines, with the thumb and index finger forming a circle around the globe. The globe is represented by several concentric, curved lines in shades of grey and black. In the center of the globe, the word "ÉVORA" is written in a bold, orange, sans-serif font. The letter "V" is stylized with a diagonal slash. The background is white.

ÉVORA

**01-07**

**JUL'22**

guia da semana

01 JUL

**CAPITÃO  
FAUSTO**

02 JUL

**BÁRBARA  
BANDEIRA**

03 JUL

**MILTON  
NASCIMENTO**

FEIRA DE  
**S. JOÃO  
ÉVORA**

ÉVORA  
Câmara Municipal

Évora Cidade Europeia  
Capital Europeia  
do Turismo 27

**06 JUL** · 18h00 e 21h30

CINEMA

## UM OUTRO MUNDO, um filme de Stéphane Brizé

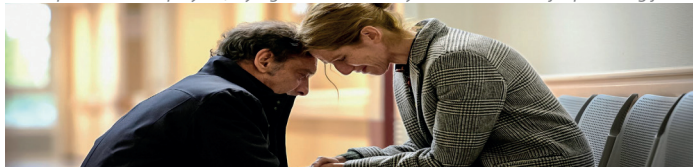
AUDITÓRIO SOROR MARIANA · Rua de Diogo Cão n.º8

PREÇO: 3,50€

**PT** · Philippe Lemesle atravessa um período particularmente terrível da sua vida. Director de uma multinacional vê-se pressionado para despedir 58 trabalhadores. Apesar da sua posição delicada, faz o que pode para proteger os seus funcionários, tentando encontrar outros modos de economizar sem pôr em causa os empregos. Mas toda a dedicação à empresa, especialmente a pressão destes últimos meses, causou um grande afastamento da mulher, que lhe pediu o divórcio, e do filho instável de ambos.

FRA, 2021 | Género: Drama | Classificação: M/12 | Duração: 96'

**EN** · *Philippe Lemesle is going through a particularly terrible period in his life. Director of a multinational is pressured to fire 58 workers. Despite his delicate position, he does what he can to protect his employees, trying to find other ways to save without jeopardizing jobs.*



CONTACTO: 266 751 319 | [cinemasoir@gmail.com](mailto:cinemasoir@gmail.com) | SITE: <http://www.facebook.com/auditoriosorormariacinema> | ORG.: SOIR – Joaquim António d'Aguiar | FIKE | APOIOS: ICA/MC – Rede Alternativa de Exibição Cinematográfica | Universidade de Évora | Câmara Municipal de Évora | Direção Regional de Cultural do Alentejo | Associação Académica da Universidade de Évora | Rádio Diana FM

**ATÉ 04 SET** · 09h30 > 13h00 | 14h00 > 18h30

EXPOSIÇÃO | EXHIBITION

## MOLDAR CAMINHOS – TRÊS CERAMISTAS, TRÊS OFÍCIOS, TRÊS CAMINHOS

MUSEU DO ARTESANATO E DO DESIGN DE ÉVORA · PRAÇA 1.º DE MAIO, Nº 3

PREÇO: 2€ – bilhete normal | 50% desconto – ingresso família | 1€ – seniores

Gratuito – crianças até 12 anos

**PT** · As alterações aos modos de vida da sociedade, para além das mudanças que implicam nos lugares, trazem novos atores para os territórios – novos construtores de Paisagem. Moldar Caminhos é uma exposição sobre cerâmica e, sobretudo, sobre aquilo que se faz cá, no feminino, renovando o olhar sobre uma arte tradicionalmente entregue a homens. São três artesãs locais, alentejanas por natureza ou destino, que se reinventam e trazem ao mundo material uma experiência única, inspirada e inconformada, de excelência.

**EN** · *Exhibition about ceramics and, above all, about what is done here, in the feminine, renewing the look at an art traditionally given to men.*



CONTACTO: 266 771 212 | [saberes@100adn.pt](mailto:saberes@100adn.pt) | SITE: <http://www.100adn.pt> | ORG.: 100% ADN - Plataforma de Saberes | APOIOS: Entidade Regional de Turismo do Alentejo e Ribatejo

**01 JUL** · 18h00

LITERATURA | LITERATURE

## VERSOS SOLTOS - ANTOLOGIA SELVAGEM

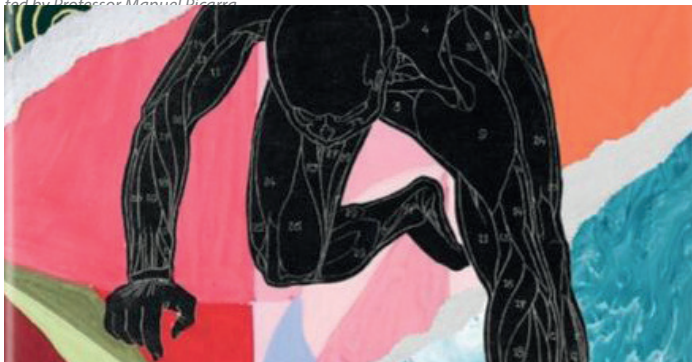
BIBLIOTECA PÚBLICA ÉVORA · Largo Conde de Vila Flor

PREÇO: **ENTRADA LIVRE** / FREE ADMISSION

**PT** · Apresentação do livro Versos Soltos - Antologia Selvagem, de Gil Nobre.

Livro apresentado pelo professor Manuel Piçarra.

**EN** · Presentation of the book Versos Soltos - Antologia Selvagem, by Gil Nobre. Book presented by Professor Manuel Piçarra.



CONTACTO: 969 022 877 | gilcoelhonobre@gmail.com | ORG.: Gil Nobre | APOIOS: Biblioteca Pública Évora | Câmara Municipal Évora | Editora Cordel d'Prata

**07 JUL** · 18H00

LITERATURA | LITERATURE

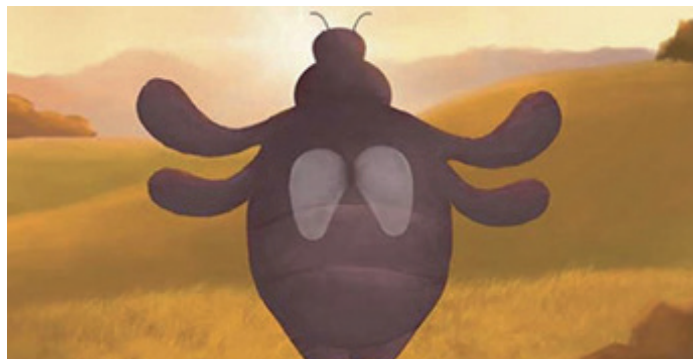
## SOLIDÓ, de Isabel Ferreira - Sessão de lançamento

SALA DOS LEÕES / PAÇOS DO CONCELHO · Praça de Sertório

PREÇO: **ENTRADA LIVRE** / FREE ADMISSION (segunda a sexta)

**PT** · Apresentação da obra infantil solidó. Direcionada para o público infantil até aos 10/11 anos.

**EN** · Presentation of children's work solidó aimed at children.



CONTACTO: 266 777 000 | nucleodedocumentacao@cm-evora.pt | SITE: <http://www.flamingoedicoes.com>  
ORG.: Flamingo Edições | Isabel Ferreira | APOIOS: Câmara Municipal de Évora

**ATÉ 17 SET** · 09h00 > 12h30 | 14h00 > 17h30 (seg a sex)

EXPOSIÇÃO | EXHIBITION

## A MADEIRA SABIA DE MÚSICA ANTES DE SER VIOLA | DA RAÍZ AO SOM

CONVENTO DOS REMÉDIOS · AV. S. SEBASTIÃO

PREÇO: 6€

**PT** · O Centro de Recursos do património Cultural Imaterial do Município de Évora apresenta o saber-fazer dos construtores de instrumentos cordofones tradicionais dos Mestres artesãos Luthier Cardoso (Trindade – Beja) e António José da Conceição (Torre de Coelhoiros – Évora). Com a participação especial do músico eborense de viola campaniça ANTÓNIO JOSÉ BEXIGA.

**EN** · The Intangible Cultural Heritage Resource Center of the Municipality of Évora pre-



CONTACTO: 266 777 100 | [centrorecursospci@cm-evora.pt](mailto:centrorecursospci@cm-evora.pt) | SITE: <https://www.cm-evora.pt> | ORG.: Câmara Municipal de Évora | APOIOS: Associ'arte | Direção Regional de Cultura do Alentejo

**ATÉ 15 JUL** · 09h30 > 12h30 | 14h00 > 18h00 (seg a sáb)

EXPOSIÇÃO | EXHIBITION

## “SEM TÍTULO, ORIGINAL” | Exposição de fotografia de José M. Rodrigues

CENTRO INTERPRETATIVO DA CIDADE DE ÉVORA · PALÁCIO DE D. MANUEL

PREÇO: ENTRADA LIVRE/FREE ADMISSION

**PT** · Mostra com cerca de 100 fotografias recentes e realizadas inteiramente pelo próprio autor. “Fotografar é encontrar a luz refletida pelos humanos e das formas na Terra que formam a natureza e os objetos que nos rodeiam naturais ou artificiais. A carga emocional deles nunca acaba e é variável e diferente todos os dias. A natureza agradece esse encontro e esta exposição ontológica também.” No trabalho final desta exposição aconteceu a guerra. A parte humana do autor foi invadida por ela. Mostrar a vida tornou-se uma prioridade, por isso modifiquei a exposição. J.M.Rodrigues

**EN** · Exhibition with about 100 recent photographs and taken entirely by the author.



CONTACTO: 266 777 000 | [cmevora@cm-evora.pt](mailto:cmevora@cm-evora.pt) | [www.cm-evora.pt](http://www.cm-evora.pt) | ORG.: Câmara Municipal de Évora

**ATÉ 30 OUT** · 10h00 > 18h00  
(encerra às segundas / closed on Mondays)

EXPOSIÇÃO | EXHIBITION

## LOVE MARRAKECH

PALÁCIO CADAVAL · R. AUGUSTO FILIPE SIMÕES

PREÇO: geral - 10€ | Estudantes e maiores de 65 - 8€ | Crianças < 12 anos - entrada livre

**PT** · LOVE é a exposição que traz a paixão infinita de Yves Saint Laurent por Marrakech a Palácio dos Duques de Cadaval. Os laços que unem o estilista francês a Marrocos ressoam com infinitas possibilidades e levam a novas abordagens estéticas e conexões criativas. Esses momentos são apresentados em LOVE com um alinhamento de três capítulos distintos e narrados de forma única.

**EN**: Exhibition that portrays the ties that unite French designer Yves Saint Laurent to Morocco.



CONTACTO: [info@palaciocadaval.com](mailto:info@palaciocadaval.com) | SITE: [www.palaciocadaval.com](http://www.palaciocadaval.com)  
ORG.: Palácio Cadaval | APOIOS: BPI | Fundação La Caixa | Câmara Municipal de Évora | DRCAlentejo | Fundação Calouste Gulbenkian

**centrev** **Teatro Garcia de Resende** **PROGRAMAÇÃO 2022 / CICLO DE VERÃO**  
R. do Equipamento  
Bairro de S. Sebastião

# JULHO

<b>5</b> 18H30 MÚSICA <b>TRIO DE DAMAS</b> RECITAL DE PIANO: INÉS FILIPE MISSELA	<b>6 &gt; 7</b> 21H30 TEATRO <b>CHOVEM AMORES NA RUA DO MATADOR</b> DE MIA COUTO E JOSÉ EDUARDO AGUALUSA FUNDAÇÃO CALOUSTE GULBENKIAN
<b>7</b> 18H00 CONVERSA <b>JOSÉ EDUARDO AGUALUSA</b> ADAPTAÇÃO DO CONTO PARA TEXTO DRAMATÚRGICO	<b>9</b> 15H30 e 21H30 DANÇA <b>DO BARROCO AO ROCK</b> ESCOLA DE DANÇA ANELIA BRUNÇA
<b>10</b> 21H30 MÚSICA <b>CÉSAR FRANCK - 200 ANOS</b> RECITAL DE VIOLINO E PIANO POR LUIZA DONKOVA E ANTONIO ECHEGOIEN CRÓDULA SOUZA REGINA DE MOURA GOMES BRAGA	<b>13</b> 18H30 CONVERSAS <b>Salão</b> UM ESPAÇO DESEMPOTRADO ARTES NO ESPAÇO PÚBLICO CONVERSAS COM JOSÉ LEAL FERREIRA E JOSÉ LEAL FERREIRA
<b>ESTREIA</b> <b>15 &gt; 30</b> 21H30 DE QUARTA A DOMINGO TEATRO <b>AHOR DE DOM PERLIMPLIM</b> COM BELISA EM SEU JARDIM FEDERICO GARCÍA LORCA LARGO CHÃO DAS COVAS LINDREY	<b>21 &gt; 22</b> 21H30 DANÇA <b>NUESTROS NOMBRES</b> COMPANHIA NACIONAL DE DANÇA
<b>24</b> 21H00 MÚSICA <b>CONCERTO DE LAUREADOS DO CONCURSO PARA JOVENS INTERPRETES PRÉMIO JOSÉ AUGUSTO ALEGRIA</b> CONCERTO NACIONAL DE MÚSICA INSTRUMENTAL	

**f**  
centrev.teatro

centrev.teatro  
geral@centrev.com  
T. 266 703 112  
www.dol.pt

ALTERNATIVAS DE PAGAMENTO  
Em depósito bancário até  
até às 15h00 / 16h00 de sábado  
e domingo.  
Obrigamos a todos os clientes  
de apresentar o cartão de identificação

REPÚBLICA PORTUGUESA  
Câmara Municipal de Évora

REPÚBLICA PORTUGUESA  
Câmara Municipal de Évora

REPÚBLICA PORTUGUESA  
Câmara Municipal de Évora

REPÚBLICA PORTUGUESA  
Câmara Municipal de Évora

REPÚBLICA PORTUGUESA  
Câmara Municipal de Évora



# ÉVORA

Câmara Municipal

## DIVISÃO DE COMUNICAÇÃO

Largo Alexandre Herculano, n.º 5

Tel.: +351 266 777 100

cme.dc@cm-evora.pt



[cm-evora.pt/visitante/agenda-e-noticias/agenda/](http://cm-evora.pt/visitante/agenda-e-noticias/agenda/)



[/AgendaCulturalEvora](https://www.facebook.com/AgendaCulturalEvora)



[/evora\\_portugal/](https://www.instagram.com/evora_portugal/)



[/MunicipioEvora](https://www.youtube.com/MunicipioEvora)

