

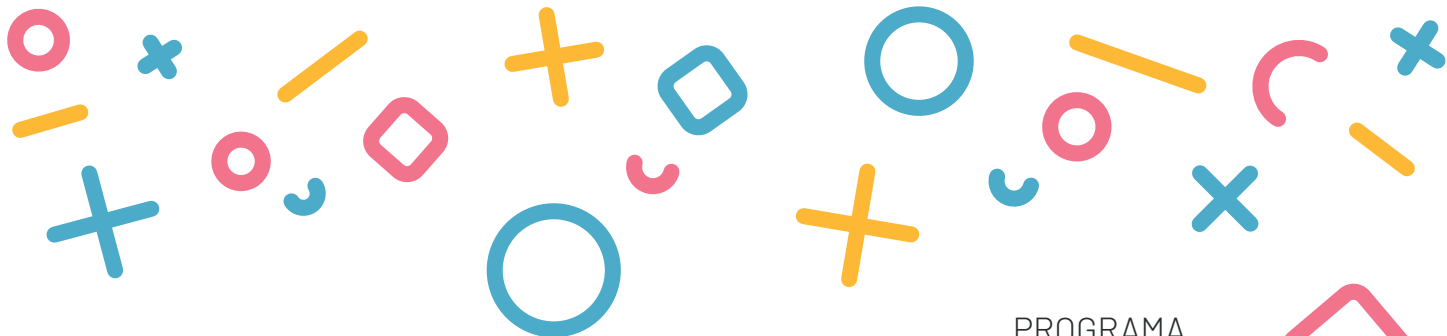
# “TODAS AS LUDOTECAS SÃO UM ATO DE AMOR (...)”

**Sílvia Soares**

(Lourenço et. al., 2011, In “Portugal, 30 anos de Ludotecas – Uma Aventura no Mundo Lúdico”, p. 3)

A Ludoteca de Évora é um espaço para todas as crianças: do passado e do presente. Através do investimento de requalificação desta que é a primeira Ludoteca pública do país, a Câmara Municipal de Évora pretende promover a educação para a cidadania, oferecendo o espaço, facilitando o acesso aos materiais lúdicos, procurando fomentar a igualdade de acesso e valorizando o tempo para brincar e socializar.

A oferta deste recurso educador assenta na defesa da importância do brincar, na promoção do bem-estar, na socialização ativa, na criatividade, na promoção da atitude cívica, na liberdade, na paz e na partilha de valores comuns.



PROGRAMA  
**PARA FAMÍLIAS**



PROGRAMA ATUALIZADO EM:  
[www.cm-evora.pt](http://www.cm-evora.pt)

# LUDOTECA



HORÁRIO DE FUNCIONAMENTO  
**4º FEIRA A DOMINGO**

**OUT > ABR** 10h00 > 17h00  
**MAI > SET** 10h00 > 19h00

**ÉVORA**  
Câmara Municipal

**Évora** Capital Europeia da Cultura **27**

# LIBERDADE... A BRINCAR

## BRINCAR LIVRE

Para todos

Durante o horário de funcionamento da Ludoteca, todos os brinquedos/brincadeiras estarão disponíveis para toda a população.

ATIVIDADE PERMANENTE

**HORÁRIO INVERNO:**

10h00 - 12h00 | 14h00 - 17h00

**HORÁRIO VERÃO:**

10h00 - 12h00 | 16h00 - 19h00

## PROJETO MUNICIPAL "BRINCAR LÁ FORA"

Para todos

Dinamização de brincadeiras livres com mediadores/facilitadores do brincar: humanos e materiais.

ABRIL > OUTUBRO

**HORÁRIO:**

1ª e 3ª sexta-feira de cada mês

17h30 - 19h00

# EXPERIMENTAR... A BRINCAR

## JOGOS TRADICIONAIS

Para todos

Na envolvente da Ludoteca estão disponíveis jogos tradicionais para toda a população.

ATIVIDADE PERMANENTE

**HORÁRIO INVERNO:**

10h00 - 12h00 | 14h00 - 17h00

**HORÁRIO VERÃO:**

10h00 - 12h00 | 16h00 - 19h00

## JOGOS DE MATRAQUILHOS E DE PING-PONG

Para crianças dos 6 aos 12 anos  
e jovens dos 13 aos 16 anos

PAUSA LETIVA DE VERÃO

Horário e outras informações, a divulgar em programa próprio. Mediante inscrição

Na pausa letiva de verão, serão realizados torneios informais de matraquilhos e ping-pong. Programa a divulgar.

## EXPERIMENTAR O VAGAR

Para famílias com crianças  
dos 6 aos 10 anos

Acampamento no parque infantil em família. Os participantes envolvem-se de forma direta no desenvolvimento da atividade.

PAUSA LETIVA DE VERÃO

Horário e outras informações, a divulgar em programa próprio. Mediante inscrição

## HORA DO BEBÉ

Para famílias com bebês  
entre os 3 - 24 meses de idade

Contos sensoriais para bebês recorrendo a sons, texturas, cores e movimentos.

ABRIL > DEZEMBRO

**HORÁRIO:**

Último sábado de cada mês

17h00

Mediante inscrição

# CONHECER... A BRINCAR

## VISITAS À EXPOSIÇÃO DA COLEÇÃO DE BRINQUEDOS

Para todos

Dar a conhecer a história da Ludoteca e os brinquedos da sua coleção.

ATIVIDADE PERMANENTE

**HORÁRIO INVERNO:**

10h00 - 12h00 | 14h00 - 17h00

**HORÁRIO VERÃO:**

10h00 - 12h00 | 16h00 - 19h00

## DESCANSO DO CUIDADOR

Para famílias com crianças e jovens com  
Necessidades Específicas de Educação

Ação para apoiar as famílias com crianças e jovens com Necessidades Específicas de Educação contribuindo para momentos de descanso das mesmas.

ABRIL > DEZEMBRO

**HORÁRIO:**

Último sábado de cada mês

10h00 - 12h00

Mediante inscrição

## PROGRAMA SOCIO-CULTURAL

### ERA UMA VEZ... O LIVRO

Para crianças maiores de 6 anos

**Teatro** | Boa Companhia  
Diogo Duro e António Bexiga

25 DE FEVEREIRO

**HORÁRIO:**

11h00 - 11h45

Mediante inscrição

### ANIMAÇÃO EM STOP MOTION

Para famílias com crianças maiores  
de 6 anos

**Oficina** | É Neste País

17 DE MARÇO

**HORÁRIO:**

10h30 - 12h30

Mediante inscrição

### BANDA SONORA

Para famílias com crianças maiores  
de 6 anos

**Oficina** | Pablo Vidal

14 DE ABRIL

**HORÁRIO:**

09h30 - 12h30

Mediante inscrição

### ASAS DA LIBERDADE

Para crianças maiores de 6 anos

**Contos** | Ângela Ribeiro

28 DE ABRIL

**HORÁRIO:**

16h00 - 17h00

Mediante inscrição

### MISTURA FINA

Para famílias com crianças

**Oficina de jogos musicais** | Tô-Zé Bexiga

A DEFINIR

### OFICINA DE CULINÁRIA

Para famílias com crianças entre os  
3 e 14 anos

**Oficina** | Mafalda Teixeira

A DEFINIR

**INSCRIÇÕES**

+351 266 701 789

✉ ludoteca@cm-evora.pt