

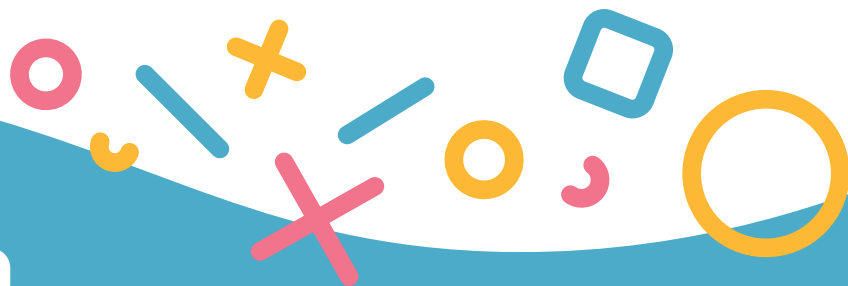
LUDOTECA

“TODAS AS LUDOTECAS SÃO UM ATO DE AMOR (...)”

Sílvia Soares

(Lourenço et. al., 2011, In “Portugal, 30 anos de Ludotecas – Uma Aventura no Mundo Lúdico”, p. 3)

A Ludoteca de Évora é um espaço para todas as crianças: do passado e do presente. Através do investimento de requalificação desta que é a primeira Ludoteca pública do país, a Câmara Municipal de Évora pretende promover a educação para a cidadania, oferecendo o espaço, facilitando o acesso aos materiais lúdicos, procurando fomentar a igualdade de acesso e valorizando o tempo para brincar e socializar. A oferta deste recurso educador assenta na defesa da importância do brincar, na promoção do bem-estar, na socialização ativa, na criatividade, na promoção da atitude cívica, na liberdade, na paz e na partilha de valores comuns.



HORÁRIO DE FUNCIONAMENTO
4º FEIRA A DOMINGO

OUT > ABR 10h00 > 17h00
MAI > SET 10h00 > 19h00

ÉVORA
Câmara Municipal

LIBERDADE... A BRINCAR

As entidades podem usufruir do equipamento da Ludoteca para dinamizarem atividades com os seus bebés e crianças.

BRINCAR LIVRE

Creches e grupos em idade pré-escolar
1X/SEMANA | MEDIANTE INSCRIÇÃO

EXPERIMENTAR... A BRINCAR

Ciclo de competências relacionadas com o saber fazer artesanal. Possível parceria/ envolvimento de Associações de Idosos e Associações de Artesãos.

CONTACTO LÚDICO COM A MATÉRIA

Pré-escolar, crianças do 1º e 2º ciclo do EB, com convite a seniores.

**MANHÃS DE 4ª, 5ª E 6ª FEIRA |
MEDIANTE INSCRIÇÃO**

Oficina de tecelagem

Oficina de barro

Oficina de carpintaria

Oficina de tinturaria

Oficina de papel

Oficina da horta

Atividades de horticultura no Horto da Ludoteca, com o objetivo de unir gerações.

CALENDÁRIO: Durante o ano civil.

PÚBLICO-ALVO: Experiência piloto com uma instituição com valência educativa e social (creche/JI e centro de dia) no ano 2024.

PRÉ-REQUISITOS: Mediante inscrição. A primeira entidade a formalizar a intenção de inscrição será a aceite para o desenvolvimento desta oficina.

UM DIA COM A LUDOTECA

Pré-escolar e 1º ciclo do EB

A DIVULGAR | MEDIANTE INSCRIÇÃO

Atividades intergeracionais sustentáveis durante um dia inteiro, pontuais e sazonais, relacionadas com o ciclo de atividades agrícolas e pecuárias tradicionais da região alentejana, nas várias estações do ano (inverno, primavera, verão e outono).

PRIMAVERA: Observação física/virtual da tosquia de ovinos e brincar a fiar a lã.

VERÃO: Observação física/virtual de tiragem da cortiça e brincar com a cortiça.

OUTONO: Participação na vindima e brincar a pisar a uva.

INVERNO: Repouso do inverno. Recolha de ervas de chá, partilhar histórias e experiências de conforto, brincar.

A HORA DO BEBÉ

Grupos de berçários (3 – 24 meses)

**A PARTIR DO MÉS DE ABRIL |
MEDIANTE INSCRIÇÃO**

Sessões de contos sensoriais para bebés.

SABER-FAZER NA LUDOTECA

Centros de dia e centros de convívio, Pré-escolar e 1º ciclo do EB
TODO O ANO | MEDIANTE INSCRIÇÃO

Oferta do espaço e equipamento para instituições da rede social local, dinamizarem ações no âmbito da transmissão de conhecimentos.

INSPIRAR... A BRINCAR

Promover a educação para a cidadania e a socialização.

EDUCAÇÃO PARA A CIDADANIA

Escolas do 1º ciclo do Ensino Básico
A DIVULGAR | MEDIANTE INSCRIÇÃO

- Cuidar do ambiente
- Igualdade de género e não discriminação
- Inclusão da pessoa com deficiência

CONHECER... A BRINCAR

Estas atividades desafiam os participantes a conhecer através da partilha de saberes.

VISITAS À EXPOSIÇÃO DA COLEÇÃO DE BRINQUEDOS

A partir do 3º ano do 1º ciclo do EB, Grupos de entidades da rede social
TODO O ANO | MEDIANTE INSCRIÇÃO

Visita comentada à exposição da coleção de brinquedos da Ludoteca, com possibilidade de desenvolver atividades complementares.

OUTRAS CIÊNCIAS

Turmas do 3º ciclo ao Secundário e maiores de 16 anos

A DIVULGAR

Oficinas/ações de capacitação/ciclo de conversas sobre diversas temáticas: importância do brincar; parentalidade positiva; psicomotricidade para idosos. Conversas intergeracionais sobre memórias de brincadeiras.

Quer partilhar o seu saber-fazer?

Convidamos à partilha de informação que se enquadrem no espírito de comunidade.

INSCRIÇÕES:

☎ +351 266 701 789

✉ ludoteca@cm-evora.pt



PROGRAMA ATUALIZADO EM:
www.cm-evora.pt