



ASSOMA-TE

PROGRAMA CULTURAL E EDUCATIVO 2024/2025



para visitar | para experimentar | para capacitar



ASSOMA-TE, uma expressão popular do Alentejo, transforma-se num convite para conhecer o património de Évora, cidade que está classificada como Património Mundial da Humanidade, desde 1986. O convite tem como ponto de partida três equipamentos culturais municipais: o Palácio de D. Manuel, que acolhe o Centro Interpretativo da Cidade de Évora; a Central Elevatória de Água - Unidade Museológica; o Convento dos Remédios, que incorporou a Coleção Visitável da Oficina de Tipografia - Impressores de Memórias de Évora.

ASSOMA-TE à programação cultural e educativa 2024-2025, desenhada para todas as idades e públicos, cheia de velhas e novas propostas de encontros, experiências, workshops, de partilha e de identidade, uma aposta forte na mediação e interpretação do nosso território e da nossa paisagem cultural dirigida à comunidade. Um serviço público mais universal e inclusivo, contribuindo para a formação de uma cidadania jovem consciente, crítica e construtiva.



ÍNDICE



CENTRO INTERPRETATIVO DA CIDADE DE ÉVORA

Palácio de D. Manuel

Visitar para conhecer	7
• Visitas orientadas	7
• À hora certa	8
• Intervalos	8
A pensar na escola / oficinas	9
• Às escondidas	9
• Andar às voltas	9
• Silêncio que se vai escutar o jardim	10
• Caçadores da pré-história	10
• O pequeno livro das sombras	11
• A medida das coisas	11
Para fazer em família	12
Projeto de continuidade	18
Para experimentar / capacitar	18
• Art thinking: como a Arte pode transformar a educação?	18
• Educação como floresta	19
Explorar sem medo:	20
• Oficinas de natal	20
• Oficinas de verão	20

CENTRAL ELEVATÓRIA DE ÁGUA

Unidade Museológica

Visitar para conhecer	23
• Visitas orientadas	23
• Percursos e memórias da água em Évora: Percursos intramuros e extramuros	23
Para fazer em família	23
• Os caminhos da água	23
Conferências	23
Comemorações	23
• Dia Mundial da Água	23

COLEÇÃO VISITÁVEL DE TIPOGRAFIA TRADICIONAL

Oficina dos Impressores de Memórias de Évora (IME)

Visitar para conhecer	25
• Visitas orientadas	25
• <i>In</i> - cá dentro:	25
• Túlho Espanca, Exposição bio-bibliográfica, 1913-2023	25
• Os senhores do sonho: Incorporação de uma coleção	25
• <i>Out</i> - lá fora:	26
• Roteiro Tipográfico Eborense	26
Laboratórios identidade	26
• Da oralidade à impressão: Caminhos da poesia popular alentejana	26
A pensar na escola / oficinas	27
• TIPOS à solta...	27
• O meu primeiro granel	27
Para experimentar / capacitar	28
• Primeiras impressões: Palácio de D. Manuel	28
• Entre pontos e quadratins	28
• Fun-zine	29
• Mecano	29

AS EQUIPAS RESPONSÁVEIS PELA PROGRAMAÇÃO, ESTÃO DISPONÍVEIS PARA RECEBER PROPOSTAS, OUVIR SUGESTÕES E TER BOAS CONVERSAS.

MAPA DE ÉVORA



- 1 Jardim Público de Évora
- 2 Centro Interpretativo da Cidade de Évora
Palácio de D. Manuel
- 3 Convento dos Remédios
- 4 Teatro Garcia de Resende
- 5 Central Elevatória de Água
- 6 Câmara Municipal de Évora
- 7 Templo Romano
- 8 Praça do Giraldo
- 9 Sé de Évora

Jardim Público de Évora,
Rua 24 de Julho,
7000-650 Évora

Horário: segunda a sábado
09h30 - 12h30 e 14h00 - 18h00

Informações: + 351 266 777 116
servicoeducativo.cide@cm-evora.pt

O Palácio de D. Manuel é um monumento nacional que, desde 2021, acolhe o Centro Interpretativo da Cidade de Évora; uma sala de exposições temporárias e uma sala de conferências. A sua adaptação a Centro Interpretativo vem devolver à cidade de Évora um equipamento cultural de referência, no que respeita à promoção e interpretação dos 20 séculos de História que modelaram a sua morfologia e a sua cultura urbana.

Hoje, o edifício, cedido à Câmara Municipal em 1865 e após a sua recente requalificação, possibilita ao visitante compreender as razões pelas quais Évora foi classificada Património Mundial da Humanidade, em 1986. Com o objetivo de dar a conhecer, interpretar, questionar e criar novas narrativas sobre a cidade, surge em 2022 um Serviço Cultural e Educativo, no Palácio de D. Manuel, que passa a integrar a oferta cultural e educativa em matéria de interpretação e mediação cultural e patrimonial.



VISITAR PARA CONHECER

Com conceção e orientação da Equipa do Serviço Cultural e Educativo, as VISITAS são momentos para pensar e criar novas narrativas da cidade, nas suas várias dimensões culturais, artísticas e patrimoniais; tempos de partilha para pessoas de todas as idades que percorrem espaços, conhecem objetos e promovem diálogos.

São apresentadas três tipologias distintas de visitas, que fazem parte da programação regular e que acontecem por marcação através de servicoeducativo.cide@cm-evora.pt.



VISITAS ORIENTADAS

São um espaço de encontro, onde se conhece e reconhece a cidade com as suas histórias e as suas gentes. Fazem-se perguntas, revelam-se respostas, lançam-se novas perguntas...

O que nos conta aquela rua?
Como foi parar ali aquela janela?
E esta fonte, que história tem?...

Duração 60-90 min.

Para quem Crianças, jovens, adultos e seniores | máx.20 pessoas / 1 turma

À HORA CERTA

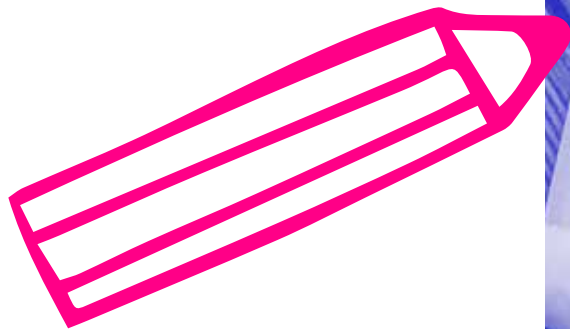
1º sábado de cada mês | 15h00

No Palácio de D. Manuel, sempre à mesma hora, temos um encontro marcado com a História e com a Arte. É um espaço de conversa e partilha entre os participantes que, pelo caminho, desenham a sua própria visita, descobrem detalhes, conhecem factos e adquirem conhecimentos.

Duração 60 min.

Para quem Jovens, adultos e seniores

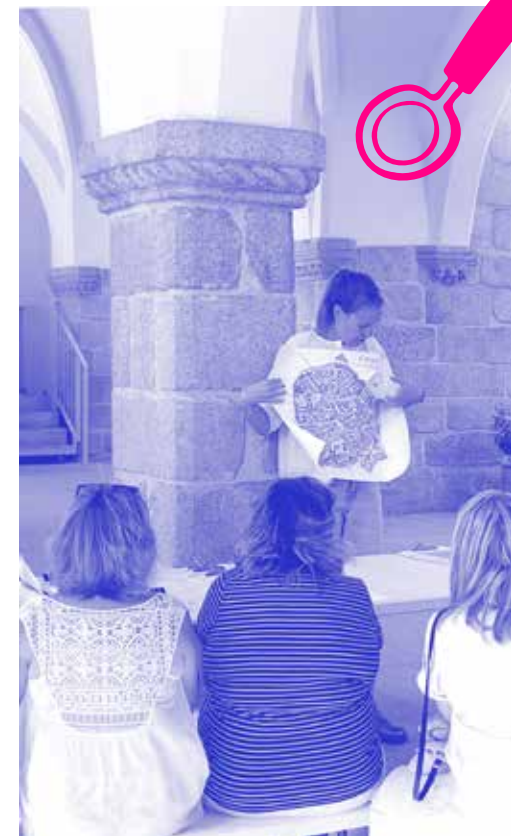
Lotação 5 a 15 pessoas



A PENSAR NA ESCOLA

As OFICINAS PARA ESCOLAS são laboratórios de experimentação e descoberta onde, a partir de um objeto, de uma história, de uma música ou de um lugar, cada grupo é levado a explorar, criar, pensar e comunicar através de diferentes tipos de linguagem.

Estas experiências acontecem mediante marcação, são pensadas para públicos de diferentes idades e acontecem em diferentes locais, como o Palácio, o Jardim, a sala de aula ou o recreio da escola.



INTERVALOS

3ª quarta-feira de cada mês | 13h30

Fazemos uma paragem no tempo, uma pausa curta para conhecer um objeto, uma figura ou pormenor curioso de Évora. INTERVALOS são pequenos encontros com a História da cidade onde se revelam segredos e outras curiosidades.

Duração 30 min.

Para quem Jovens, adultos e seniores

Lotação 5 a 15 pessoas

ÀS ESCONDIDAS

Que histórias esconde o jardim?

Onde está a princesa?

Que animal se esconde naquele buraco?

Com um mapa na mão e pequenos elementos gráficos, vamos inventar uma história de princesas, contar um conto de animais ou imaginar uma fábula com buracos secretos e caçadores corajosos.

Palavras-chave jardim, mapa, observar, inventar, histórias

Conceção e orientação Brígida Machado

Onde Jardim Público de Évora

Duração 60 min.

Para quem pré-escolar e 1.º ciclo | máx.20 pessoas / 1 turma

ANDAR ÀS VOLTAS

Aqui fica o centro e, além a periferia, acolá está o jardim e lá em cima a cidade.

Partimos do Centro Interpretativo, no Palácio de D. Manuel, e vamos andar às voltas com o mapa de Évora, percorremos caminhos, olhamos a cidade e vimos coisas que nunca vimos e coisas que nunca iremos ver... coisas que o tempo apagou.

Palavras-chave mapear, desenho, cidade, ruas, paisagem

Conceção e orientação Brígida Machado

Onde Jardim Público de Évora, rua, ao pé da igreja

Duração 90 min.

Para quem 1.º ciclo, 2.º ciclo, 3.º ciclo e secundário | máx.20 pessoas / 1 turma



SILÊNCIO, QUE SE VAI ESCUTAR O JARDIM!

Pára! Faz silêncio! E escuta o que te rodeia! Ouve o som da terra, das formigas, dos insetos! Ouve o som que as folhas fazem ao serem pisadas! Será que conseguimos desenhar tudo o que ouvimos? O canto dos pássaros? Ou o barulho da água? E que sons se ouviam neste jardim quando foi construído, no séc. XIX? Seriam os mesmos? Juntos, vamos à descoberta, ouvir com os ouvidos e criar partituras visuais que formam uma grande orquestra.

Palavras-chave natureza, património histórico e cultural, criatividade

Conceção e orientação Joana Gancho

Onde Jardim Público de Évora

Duração 90 min.

Para quem pré-escolar, 1.º ciclo, 2.º ciclo | máx.20 pessoas / 1 turma

O PEQUENO LIVRO DAS SOMBRAS

As sombras são formas que a luz desenha no espaço. Aqui, neste jardim, encontramos sombras de árvores, de pessoas, de objetos e animais. Mas, conseguimos apanhar uma sombra? Nesta oficina artística, vamos ser verdadeiros caçadores de sombras. Utilizando técnicas de desenho, recorte e colagem, vamos capturar a essência das sombras e construir um pequeno livro onde elas serão as personagens principais.

Palavras-chave natureza, observação, criatividade

Conceção e orientação Joana Gancho

Onde Jardim Público de Évora, uma rua, uma praça

Duração 90 min.

Para quem 1.º ciclo, 2.º ciclo e 3.º ciclo | máx.20 pessoas / 1 turma



CAÇADORES DA PRÉ-HISTÓRIA

Partindo da ideia de que a descoberta do FOGO foi uma das maiores invenções da humanidade, vamos revelar como e quando foi descoberto, vamos identificar quais as diferentes técnicas e materiais utilizados para o produzir na Pré-História. O que mudou após esta descoberta? Como se vivia, o que se comia e que armas se utilizavam para caçar? Vamos descobrir?

Palavras-chave experimentar, manipular, artefactos

Conceção e orientação Mário Carvalho

Onde Estabelecimento de ensino, Centro Interpretativo da Cidade de Évora

Duração 90 min.

Para quem 2.º ciclo e 3.º ciclo | máx. 20 pessoas / 1 turma

A MEDIDA DAS COISAS

Nesta oficina vamos brincar com medidas e contas. Vamos à descoberta do pé, do palmo e do passo como medidas universais e da maior importância para a arquitetura e para a agrimensura, ao longo do tempo. Como somavam os romanos sem conhecerem o zero? Como fazemos nós, hoje? Será igual em todas as partes do mundo?

Palavras-chave medidas, observação, matemática

Conceção e orientação Ricardo Sarmiento

Onde Estabelecimento de ensino, Centro Interpretativo da Cidade de Évora

Duração 90 min.

Para quem 3.º e 4.º ano do 1.º ciclo e 2.º ciclo | máx. 20 pessoas / 1 turma



PARA FAZER EM FAMÍLIA

OFICINAS EM FAMÍLIA são espaços para brincar com a avó, desenhar com a mãe, saltar com o pai, construir com o avô, rasgar com o irmão ou, quem sabe, escutar com o vizinho. No terceiro sábado do mês, propomos uma ida ao Palácio ou ao Jardim para brincar (muito) em família. Todos os meses uma nova oficina poderá ser experimentada numa caminhada por diferentes linguagens artísticas.



EXPLORADORES DO PASSADO

19 de outubro | 10h30

Com uma pá numa das mãos e uma pequena picareta na outra, vamos encontrar um conjunto de vestígios acerca dos quais nada sabemos. E depois vamos montar e desmontar, fazer, desfazer e refazer, construir e desenhar tudo aquilo que encontrarmos.

Conceção e orientação Mário Carvalho

Onde Centro Interpretativo da Cidade de Évora

Duração 90 min.

Para quem crianças a partir dos 3 anos e famílias | máx. 20 pessoas

Inscrições

<https://forms.gle/3ASnnGvBmLK7VCAi9>



AO LUME II

16 de novembro | 15h30

Novembro convida-nos a estarmos juntos e, mais uma vez, em volta do fogo. Esta oficina, para toda a família, viaja até ao Alto de São Bento para visitar um dos rituais mais utilizados do passado, a criação de uma soenga. Numa pequena cova escavada no solo e coberta com lenha é ateadado o fogo onde, sob o nosso olhar atento, o barro coze e se transforma no seu vagar.

Conceção e orientação Mário Carvalho

Onde Alto de São Bento

Duração 20 min.

Para quem crianças a partir dos 5 anos e famílias | máx. 20 pessoas

Inscrições

<https://forms.gle/gupuL1J6reHcxXqZ9>

OUTRA VEZ UMA OFICINA DE NATAL?

21 de dezembro | 10h30

Chegada a época do Natal, andamos de loja em loja, compramos presentes, corremos de lá para cá para não faltar o peru, o bolo rei e a fotografia com o Pai Natal. Mas sempre foi assim? Como seria a mesa romana em dias de festa? Fariam a árvore de Natal?

A fazer perguntas, a procurar respostas, a observar... vamos descobrir o que é a Saturnália, vamos conhecer as tradições romanas e perceber o que tinham em comum com a nossa época natalícia.

Conceção e orientação Ricardo Sarmento

Onde Centro Interpretativo da Cidade de Évora

Duração 90 min.

Para quem crianças a partir dos 6 anos e famílias | máx. 20 pessoas

Inscrições

<https://forms.gle/u5GwEqGeGTN5ftGLA>



RUÍNAS MAIS QUE FINGIDAS

18 de janeiro | 10h30

Porque são as ruínas fingidas?

Vamos observá-las. Descobrir os seus segredos e conhecer o seu passado. Olhar para cada pedra com olhos de ver, imaginar a sua origem e saber a sua história.

Nesta oficina artística, crianças e famílias são desafiadas a imaginar, a juntar os pedaços e com eles criar um novo edifício.

Será que todos estão preparados?

Conceção e orientação Brígida Machado

Onde Jardim Público e Palácio de D. Manuel

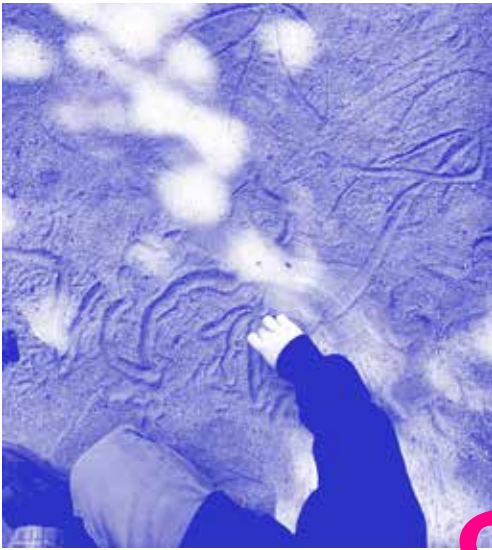
Duração 90 min.

Para quem crianças a partir dos 6 anos e famílias | máx. 20 pessoas

Inscrições

<https://forms.gle/6ACjeK6REbRmVpU77>





MÃOS NA LAMA II

15 de fevereiro | 10h30

Oficina de brincadeira, exploração e descoberta, onde há lugar para correr, trepar, jogar, ser criativo, brincar com a terra, sujar as mãos e conhecer cada canto da nossa Mata.

Conceção e orientação

Sílvia Chambino e Joana Gancho

Onde Mata do Jardim Público

Duração 90 min.

Para quem Público geral | máx. 30 pessoas

Inscrições

<https://forms.gle/ku4VzdYcnK4pqT8t8>

INVENTÁRIO DAS COISAS ESCONDIDAS

15 de março | 10h30

Há coisas que estão escondidas e precisam de tempo para se mostrarem. Pode demorar minutos, dias, semanas ou meses. É sempre uma questão de tempo.

Nesta oficina, vamos criar imagens a partir de emulsões naturais provenientes de plantas, como a beterraba, a curcuma ou os espinafres que, aplicados sobre uma superfície de papel e expostas à luz direta, sofrem uma reação e se revelam, como a película fotográfica.

- Tens tempo?

Conceção e orientação Joana Gancho

Onde Jardim Público de Évora

Duração 90 min.

Para quem crianças a partir dos 3 anos e famílias | máx. 20 pessoas

Inscrições

<https://forms.gle/SYWQEa4orC1QV8PH7>



PERFORMANCE PARA FAMÍLIAS | OUTROS SOLDADOS!

19 de abril | 10h30

A 25 de abril de 1974, de madrugada, enquanto uns militares do Movimento das Forças Armadas (MFA) ocupavam os estúdios da Rádio Clube Português, outros saíam numa bateria de tanques de Santarém, comandada pelo capitão Salgueiro Maia, rumo ao quartel do Carmo, em Lisboa, onde se encontrava Marcelo Caetano, o sucessor de Salazar, à frente da ditadura vigente.

As movimentações levadas a cabo por estes e

outros militares tiveram um papel importantíssimo na conquista pela democracia que hoje conhecemos e pela liberdade que vivemos.

Tu foste o soldado de abril de 1974 e eu serei um outro soldado em abril de 2025.

Conceção e interpretação Márcio Pereira

Onde Palácio de D. Manuel

Duração 30 min.

Para quem crianças a partir dos 8 anos e famílias | máx. 20 pessoas

Inscrições

<https://forms.gle/Ndr6Dtow8yYMUFCp8>



JOGO INVENTADO

17 de maio | 10h30

E se as ruas e casas de Évora, de repente, fossem um jogo? Partindo de uma grelha, vamos estabelecer as casas onde podemos cair, quando vamos para trás ou para a frente, quando ficamos parados e quando avançamos a alta velocidade. O início é o Palácio, o fim é o Templo, as outras casas vamos ter de as inventar. Desafiem a vossa imaginação. Será que ela vos pode ajudar?

Conceção e orientação Brígida Machado

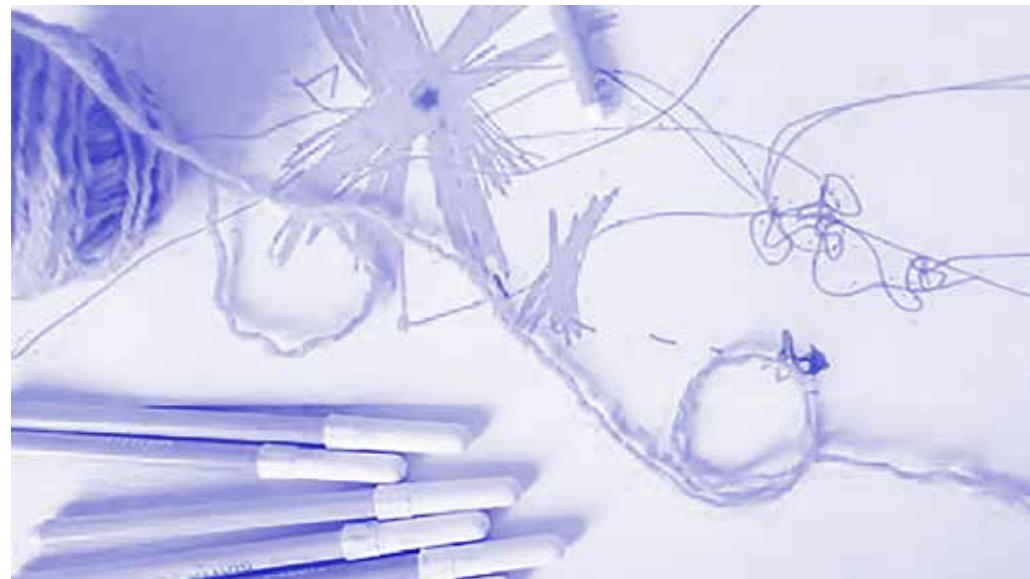
Onde Palácio de D. Manuel, Templo Romano

Duração 90 min.

Para quem crianças a partir dos 6 anos e famílias | máx. 20 pessoas

Inscrições

<https://forms.gle/pfSovYNpXYUCT5E1A>



PEQUENOS JARDINEIROS DAS MADRUGADAS

19 de julho | 10h30

O que acontece se nós formos abelhas e levarmos cores de flor em flor? A partir da leitura de um livro e de uma instalação sensorial, os participantes serão como uma das personagens do livro, Babai, jardineiros e ao mesmo tempo abelhas polinizadoras e criadoras de novas espécies de plantas.

De forma performativa, os participantes vão sentir, interpretar e representar a história com o corpo inteiro através da exploração das tonalidades cromáticas, poéticas, sensoriais. Vão plantar e assistir ao crescimento de um jardim, conhecer flores silvestres de Portugal e, o mais espantoso, conviver em harmonia com todos os seus habitantes.

Conceção e orientação Marina Palácio

Onde Jardim Público de Évora

Duração 120 min.

Para quem crianças dos 3 aos 6 anos e famílias | máx. 20 pessoas

Inscrições

<https://forms.gle/vXHqWpB9TAWGYqp9>



A INVENÇÃO DE UMA OUTRA NATUREZA

14 de junho | 15h00

Vamos olhar com olhos atentos os corpos dos animais, as cores dos vegetais. Vamos imaginar uma natureza inventada. Que facetas de nós mesmos poderão ser reveladas nesta brincadeira? Juntando elementos naturais, desenhando com o nosso corpo e sonhando com formas que só na nossa cabeça se organizam, vamos criar imagens cheias de furor.

Conceção e orientação Stela Barbieri

Onde Jardim Público de Évora

Duração 90 min.

Para quem crianças a partir dos 3 anos e famílias | máx. 20 pessoas

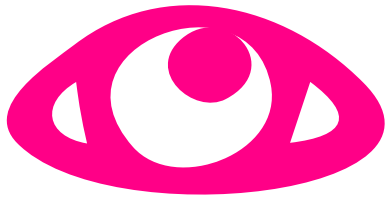
Inscrições

<https://forms.gle/CLnYaC79APLTuwd69>

PROJETO DE CONTINUIDADE

Num movimento de VAIVÉM, que leva o palácio à escola e que traz a escola ao palácio, os participantes são desafiados a fazer perguntas e a procurar respostas.

Ao longo de um ano letivo, vamos construir, descobrir, brincar, inventar e partilhar através de diferentes formas artísticas e pedagógicas. Saindo da escola, vamos caminhar pelas ruas da cidade, vamos olhar e escutar os segredos do passado, fazer perguntas sobre o presente e, em grupo, construir o futuro.



PARA EXPERIMENTAR / CAPACITAR

ART THINKING: COMO A ARTE PODE TRANSFORMAR A EDUCAÇÃO?

21 de março | 14h às 18h

e 22 de março | das 9h às 13h e das 14h às 18h

Partindo da ideia de que as artes são uma metodologia e não só um conteúdo, professores, educadores de museu e outros arte-educadores irão ser chamados a repensar como desenvolver o seu trabalho, experimentando novas formas de fazer, em que o pensamento artístico seja o motor gerador de conhecimento.

Uma formação que pretende trazer à discussão as estratégias de mediação artística, enquanto instrumentos transformadores, dotando os participantes de ferramentas com o objetivo de introduzir os princípios do Art Thinking, metodologia desenvolvida por María Acaso, na sua prática no museu e na sala de aula.

Dois projetos distintos, pensados para turmas do primeiro ciclo do ensino básico, que acontecem ao longo de 10 sessões entre o Palácio de D. Manuel, a sala de aula, o recreio e as ruas da cidade de Évora.

A participação, limitada a duas turmas, é de marcação obrigatória, podendo as turmas interessadas inscrever-se e desenhar em conjunto com a equipa do Serviço Cultural e Educativo do Palácio de D. Manuel o cronograma das sessões.



Criação e orientação de María Acaso (Madrid, 1970) com doutoramento em Educação Artística, trabalha desde 2002 como professora catedrática na Faculdade de Belas Artes da Universidade Complutense de Madrid, cargo que acumula, desde 2010, com a sua função como sócia fundadora do coletivo de arte e educação Pedagogias Invisíveis.

Onde Palácio de D. Manuel | Sala de conferências
Duração 12h

Para quem pessoal docente, mediadores, agentes culturais e profissionais (museus, bibliotecas, instituições culturais, etc.)

Lotação 25 participantes

Formação com duração de dois dias, sem creditação, em espanhol e sem tradução simultânea (no entanto, a formadora entende português).



EDUCAÇÃO COMO FLORESTA

13 de junho | 18h00 às 20h30

e 14 de junho | 10h00 às 12h30

Encontro de formação para educadores e mediadores culturais

Neste encontro com Stela Barbieri, mergulharemos nas ecologias das relações, construindo múltiplas possibilidades de visitas a exposições e diálogos em museus e instituições culturais. Exploraremos formas de aproximação entre os contextos escolares, educativos e pedagógicos e os espaços artísticos e culturais.

O encontro está organizado em dois momentos:

Sexta-feira: Ecologia das Relações - Diálogos em museus e instituições culturais

Sábado: Práticas de atenção - Educação como floresta

Como exploramos as diversas maneiras de encontro com os públicos e maneiras de aproximação com as obras de arte? Como a multiplicidade de linguagens potencializa esses encontros? Como perceber e inventar diferentes modos de observar e estar presente?

Criação e orientação de Stela Barbieri, artista, autora, educadora e contadora de histórias. Atualmente dirige o Binãh espaço de arte, um lugar de educação e invenção. Foi diretora da ação educativa do Instituto Tomie Ohtake, em São Paulo, curadora educacional da Fundação Bienal de São Paulo e assessora na área de arte e educação para várias escolas e museus em diferentes estados do país. Publicou materiais educativos para instituições culturais, livros para professores e 30 livros para o público infante-juvenil. Ao longo de sua trajetória como artista, vem pesquisando as materialidades e a relação da fabulação e da invenção com diversos públicos, propondo obras oficinas. Realiza exposições, espetáculos e ministra cursos que entrelaçam arte, educação e narração de histórias, no Brasil e no exterior.

Onde Palácio de D. Manuel e Jardim Público de Évora

Duração 5h

Para quem pessoal docente, mediadores, agentes culturais e profissionais (museus, bibliotecas, instituições culturais, etc.) | máx. 20 pessoas

EXPLORAR SEM MEDO

OFICINAS DE NATAL

As festividades de Natal são sempre momentos intensos. Tempo de família, de pessoas amigas, de reflexões e sonhos.

Pensamos para os mais novos um conjunto de oficinas para celebrar este período festivo, onde tudo é inesperado.

O programa detalhado será divulgado em data próxima à sua realização.

Conceção e orientação

Equipa do Serviço Cultural e Educativo

Onde Centro Interpretativo da Cidade de Évora / Sala de exposições temporárias / Jardim Público

Para quem Público em geral

Quando dezembro



OFICINAS DE VERÃO

No verão, desafiamos os jovens a experimentar alguns laboratórios de experimentação orientados por artistas de diferentes áreas disciplinares. Serão dias intensos e divertidos, em que há espaço para falhar, rasgar e descobrir sem medo.

O programa será divulgado em data próxima à sua realização.

Conceção e orientação

Equipa do Serviço Cultural e Educativo

Onde Centro Interpretativo da Cidade de Évora / Sala de exposições temporárias / Jardim Público

Para quem crianças e jovens entre os 10 e os 18 anos.

Quando 7 a 11 e 14 a 18 de julho, das 14h00 às 17h00

INFORMAÇÕES GERAIS

Acessibilidade

- . Rampa exterior de acesso ao edifício
- . Rampa amovível de acesso à receção
- . Casa de banho adaptada
- . Elevador
- . Kit multiformato com informação sobre o Templo Romano em: Escrita Simplificada, Braille e imagens em relevo bidimensional, Língua Gestual Portuguesa e SI (Sinais Internacionais), placa com informação em tinta e relevo 2D 1/2, audiodescrição de imagem ou filme paisagem
- . Kit multiformato com informação sobre o Palácio de D. Manuel em: Escrita Simplificada, Braille e imagens em relevo bidimensional, placa com informação em tinta e relevo 2D 1/2, audiodescrição.

CE de Água



UNIDADE MUSEOLÓGICA
Rede de Equipamentos
Culturais Municipais de Évora

Rua do Menino Jesus,
7000-585 Évora

Horário: segunda a sexta
09h00 - 12h30 e 13h30 - 16h30

Informações: + 351 266 777 072
cme.dcp@cm-evora.pt



Apresenta *Percurso e Memórias da Água em Évora*. Dois itinerários de carácter histórico para fruição pública do património hidráulico municipal e do seu acervo de peças à guarda do Museu Nacional Frei Manuel do Cenáculo.

Desde o Aqueduto da Água da Prata, passando pelas Termas Romanas, pela Caixa de Água da Rua Nova a fontes, chafarizes e outros equipamentos relacionados com o abastecimento de água a Évora; é na Central Elevatória de Água que é possível ver uma exposição permanente acerca desta temática.

VISITAR PARA CONHECER

VISITAS ORIENTADAS PERCURSOS E MEMÓRIAS DA ÁGUA EM ÉVORA:

PERCURSO INTRAMUROS

Aqueduto da Água da Prata
Termas Romanas
Caixa de Água da Rua Nova
Fonte da Praça de Giraldo
Paço Real de Évora
Fonte-Chafariz da Porta de Moura
Fontanário do Largo do Espírito Santo
Museu Nacional Frei Manuel do Cenáculo
Templo Romano
Central Elevatória de Água | Unidade Museológica

PERCURSO EXTRAMUROS

Fonte da Porta Nova
Chafariz dos Leões
Chafariz d'El Rei
Fonte-Chafariz do Rossio de S. Brás
Fonte Nova
Fonte Claustral do Convento dos Remédios
Chafariz das Bravas

Conceção e orientação

Maria da Conceição Rodrigues

Onde Intramuros: Encontro no Chafariz da Rua do Muro | Extramuros: Encontro na Fonte da Porta Nova no Largo de Avis

Quando Por marcação, dias de semana e domingos de manhã

Duração 90 min.

Para quem Público geral e escolar
| máx. 30 pessoas



PARA FAZER EM FAMÍLIA OS CAMINHOS DA ÁGUA

1 de fevereiro | 10h30

Workshop de tipografia tradicional experimental e construção de um cartaz dedicado às comemorações do **Dia Mundial da Água** e ao tema anual determinado pela UNESCO, inspirado nos percursos "A Água em Évora", em que a investigadora em património Maria da Conceição Rodrigues explora a história do abastecimento de água.

Conceção e orientação

Maria da Conceição Rodrigues, Alexandra Charrua, Merciana Rita, João Infante

Onde Convento dos Remédios - Coleção Visitável de Tipografia Tradicional – Oficina dos Impressores de Memórias de Évora

Duração 120 min.

Para quem Famílias | máx. 10 pessoas

CONFERÊNCIAS

O programa detalhado será divulgado em data próxima à sua realização.

COMEMORAÇÕES

Dia Mundial da Água

O programa detalhado será divulgado em data próxima à sua realização.

COLEÇÃO VISITÁVEL DE TIPOGRAFIA TRADICIONAL

Oficina dos Impressores de Memórias de Évora (IME)

Convento dos Remédios,
Av. de S. Sebastião,
7000-767 Évora

Horário: segunda a sexta
09h00 - 12h30 e 14h00 - 17h30

Informações: + 351 266 777 100
E-mail: centrorecursospci@cm-evora.pt

A Coleção Visitável de Tipografia Tradicional Eborense abriu portas em 2023, cumprindo a vontade dos profissionais da área e reunindo todas as incorporações, feitas por doação à Câmara Municipal de Évora.

Missão: divulgar a coleção e as suas incorporações, que materializam o conhecimento, o saber-fazer, a prática e a transmissão das técnicas de tipografia tradicional, no âmbito do património cultural imaterial, incluindo o trabalho realizado com os parceiros: os detentores destes conhecimentos e deste saber-fazer; divulgar também as suas histórias profissionais e de vida; divulgar o percurso das empresas de artes gráficas eborenses e os trabalhos produzidos no âmbito do projeto de investigação Diário Tipográfico Eborense; construir um espaço de encontros, de criação, de experimentação, de design, um laboratório tipográfico, aberto a todo o grupo profissional, às empresas gráficas: Sociedade Instrutiva Regional Eborense-Gráfica Eborense (1922); Tipografia Nova-A.P.J. Artes Gráficas, Lda. (1932-2022); Évoratipo-Artes Gráficas, Lda. (1973); Tipografia Lusitânia (1985); Gráfica do Grupo «Diário do Sul» (1990); Tipografia Geraldo (1991); a artistas e designers, às instituições e à comunidade.



VISITAR PARA CONHECER VISITAS ORIENTADAS /N – CÁ DENTRO:

TÚLIO ESPANCA, EXPOSIÇÃO BIO-BIBLIOGRÁFICA, 1913-2023

Visita livre à exposição comemorativa dos 110 anos do nascimento de Túlio Espanca, uma figura maior do Alentejo.

Quando Até Jun. 2025

Onde Convento dos Remédios - 1.º piso

Para quem Público geral

Conceção e orientação

Alexandra Charrua, Merciana Rita

Duração 45 min.

Para quem Ensino universitário – Licenciatura em História e Património Cultural



OS SENHORES DO SONHO: INCORPORAÇÃO DE UMA COLEÇÃO

Cumprindo a vontade dos detentores do conhecimento e do saber-fazer das artes e ofícios da tipografia, a Coleção Visitável abriu portas à comunidade no Convento dos Remédios, em 2023. Esta visita orientada faz uma viagem pelas incorporações (as várias doações feitas à CME do espólio de tipografias da cidade) que materializam o conhecimento, o saber-fazer, a prática e técnicas de tipografia tradicional, os quais recaem no âmbito do património cultural imaterial.

Durante a visita, vamos conversar sobre o projeto de investigação Diário Tipográfico Eborense (1840-2020), sobre os detentores destes conhecimentos e saberes, histórias das empresas de artes gráficas eborenses e o impacto do seu trabalho na comunidade.

Conceção e orientação

Alexandra Charrua, Merciana Rita

Onde Convento dos Remédios - Oficina de Tipografia IME

Duração 60 min.

Para quem Público adulto | máx. 10 pessoas

VISITAS ORIENTADAS OUT- LÁ FORA: ROTEIRO TIPOGRÁFICO EBORENSE

Circuito imersivo aos spots tipográficos de Évora, com ponto de partida nas Portas de Moura, que consiste numa visita guiada pelo Centro Histórico de Évora, aos marcos e espaços do trabalho tipográfico eborense, evocando a memória dos profissionais e detentores do conhecimento desta área e o espantoso e diversificado trabalho gráfico produzido entre 1840 e 2020, investigado no Diário Tipográfico Eborense.

Conceção e orientação

Alexandra Charrua, Merciana Rita

Onde Centro Histórico de Évora, encontro na Fonte das Portas de Moura

Duração 60-90 min.

Para quem Público adulto | máx. 10 pessoas



LABORATÓRIOS IDENTIDADE

Nasceram da ideia de interligar e potenciar o conhecimento e o saber-fazer multidisciplinar dos projetos municipais; de transmitir e partilhar experiências com artistas, associações, instituições de Évora alinhadas em parceria para construir novas criações e projetos inovadores dirigidos à comunidade.



DA ORALIDADE À IMPRESSÃO: CAMINHOS DA POESIA POPULAR ALENTEJANA

A poesia popular alentejana é o objeto deste workshop de tipografia tradicional, o qual relembra os poetas populares que recorriam a muitas tipografias da cidade de Évora para imprimir os seus poemas, que vendiam na Feira de S. João, para ganharem alguns tostões. Os participantes podem fazer a composição e impressão de décimas, quadras ou outros poemas, de forma criativa, celebrando os livros e a divulgação da nossa literatura da tradição oral.

Conceção e orientação

Merciana Rita, João Infante

Quando Ver programa próprio

Onde Convento dos Remédios | Oficina de Tipografia IME

Duração 240 min.

Para quem Público geral | máx. 10 pessoas

A PENSAR NA ESCOLA / OFICINAS

TIPOS à solta...

Jogar para conhecer a Coleção Visitável da Oficina de Tipografia Impressores de Memórias de Évora e experimentar de forma lúdica processos e técnicas manuais de tipografia tradicional. Os participantes poderão conceber e compor um produto gráfico, um postal, um marcador, um diploma ou um outro trabalho que queiram ver impresso na Minerva ou na Heidelberg.

Conceção e orientação

Merciana Rita, João Infante

Onde Convento dos Remédios

- Oficina de Tipografia IME

Duração 120 min. / AEC 40 min.

Para quem Ensino pré-escolar, 1.º e 2.º ciclos do ensino básico | 1 turma



O MEU PRIMEIRO GRANEL

Aqui dá-se a conhecer a Coleção Visitável da Oficina de Tipografia Impressores de Memórias de Évora e podem-se experimentar, de forma lúdica, processos e técnicas manuais de tipografia tradicional. É possível compreender como se produz um livro ou um jornal e compor um produto gráfico ou outro para o qual os participantes tenham uma ideia e que queiram ver impresso na Minerva ou na Heidelberg.

Conceção e orientação

Merciana Rita, João Infante

Onde Convento dos Remédios

- Oficina de Tipografia IME

Duração 120 min.

Para quem Ensino profissional, universitário e público sénior

PARA EXPERIMENTAR / CAPACITAR

WORKSHOPS DE TIPOGRAFIA TRADICIONAL

Pensados para observar e experimentar ludicamente as técnicas de produção tipográfica tradicionais (composição com tipos de letras de chumbo e madeira, impressão e acabamentos) respeitando uma prática intergeracional, secular e ininterrupta). Tudo isto com um antigo oficial tipógrafo e com investigadoras, que levarão a compreender a adaptação e valorização de um ofício obsoleto face ao avanço tecnológico e à informatização dos processos de produção (design gráfico e impressão offset e digital, mecanização de linhas de acabamentos e embalagem), tendo na internet a matriz de uma revolução e o veículo de comunicação mundial.



PRIMEIRAS IMPRESSÕES: PALÁCIO DE D. MANUEL

4 de janeiro | 15H00

Workshop de tipografia tradicional experimental em que se pode criar e imprimir um cartaz, inspirado na história do Palácio de D. Manuel e do Jardim Público, com caracteres móveis e imagens da coleção das antigas fotozincografias existentes na Oficina de Tipografia.

Conceção e orientação

Merciana Rita, João Infante

Onde Convento dos Remédios

- Oficina de Tipografia IME

Duração 120 min.

Para quem Público geral | máx. 10 pessoas

ENTRE PONTOS E QUADRATINS

Workshop de tipografia tradicional experimental. Descobrir o sistema de unidades de medidas tipográficas adotado para a composição tipográfica tradicional trabalhando com os caracteres móveis e cavaletes tipográficos da Oficina de Tipografia é o objetivo deste workshop.

Conceção e orientação Alexandra Charrua, Merciana Rita, João Infante

Onde Convento dos Remédios

- Oficina de Tipografia IME

Duração 60 min.

Para quem Público adulto e sénior | máx. 10 pessoas

FUN-ZINE

Workshop de tipografia tradicional experimental que questiona o que acontece quando se juntam as palavras FUN (diversão ou divertido, em inglês) e ZINE (revista ou jornal amador, em inglês). Todos os que vierem à oficina serão convidados a criar, compor e imprimir uma ZINE e partilhar memórias, experiências, ganhando momentos para mais tarde recordar.

Conceção e orientação Alexandra Charrua, Merciana Rita, João Infante

Onde Convento dos Remédios

- Oficina de Tipografia IME

Duração 120 min.

Para quem Ensino Artes e público adulto | máx. 10 pessoas.



MECANO

A partir do Mecano (um tipo de carácter modelar metálico de chumbo, usado para compor títulos, produzido pela Fundação Bauer (Frankfurt, Alemanha), e adquirido pelo industrial Manuel dos Santos, da Tipografia Nova, de Évora), surge este workshop de tipografia tradicional experimental, que é também inspirado no legado da Bauhaus e dos artistas gráficos do movimento modernista internacional.

Conceção e orientação Alexandra Charrua, Merciana Rita, João Infante

Onde Convento dos Remédios - Oficina de Tipografia IME

Duração 120 min.

Para quem Público adulto | máx. 10 pessoas

ÉVORA
Câmara Municipal

Évora Capital Europeia da Cultura **27**

CI Centro Interpretativo
da Cidade de Évora
PALÁCIO DE D. MANUEL
Rede de Equipamentos
Culturais Municipais de Évora

CE Central Elevatória
de Água
UNIDADE MUSEOLÓGICA
Rede de Equipamentos
Culturais Municipais de Évora

CR Convento
dos Remédios
Rede de Equipamentos
Culturais Municipais de Évora

Direção/Coordenação, Projeto Cultural e Educativo, Design Gráfico
Câmara Municipal de Évora
Divisão de Cultura e Património

Comunicação
Câmara Municipal de Évora
Divisão de Comunicação

